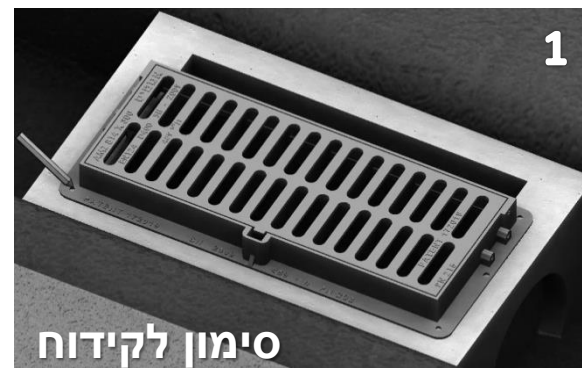




הכנסת גוז'נים



קידוח 4 חורים



סימון לקידוח



כיוון ברגי חיבור אבן שפה



חיבור מחבר פטנט



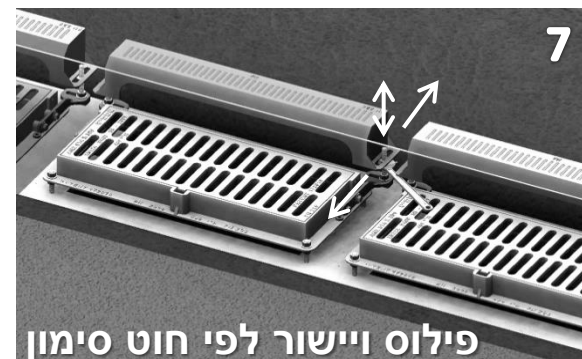
פילוס לפי קו כביש והידוק ברגים עליונים



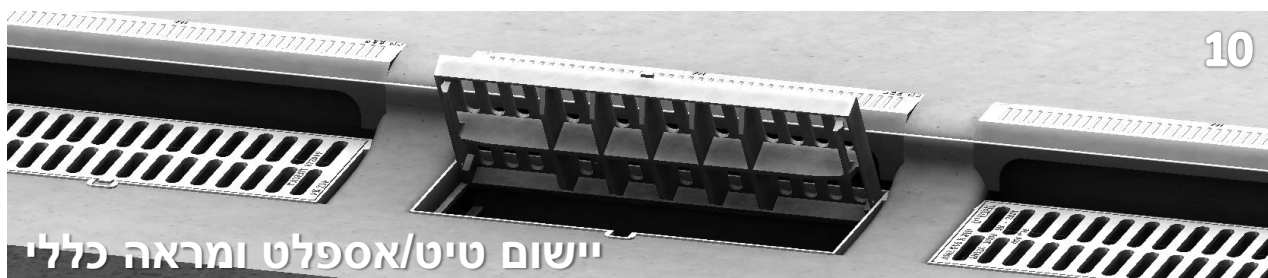
יישום טיט/בטון בחללים סביב הרשת ואבן שפה



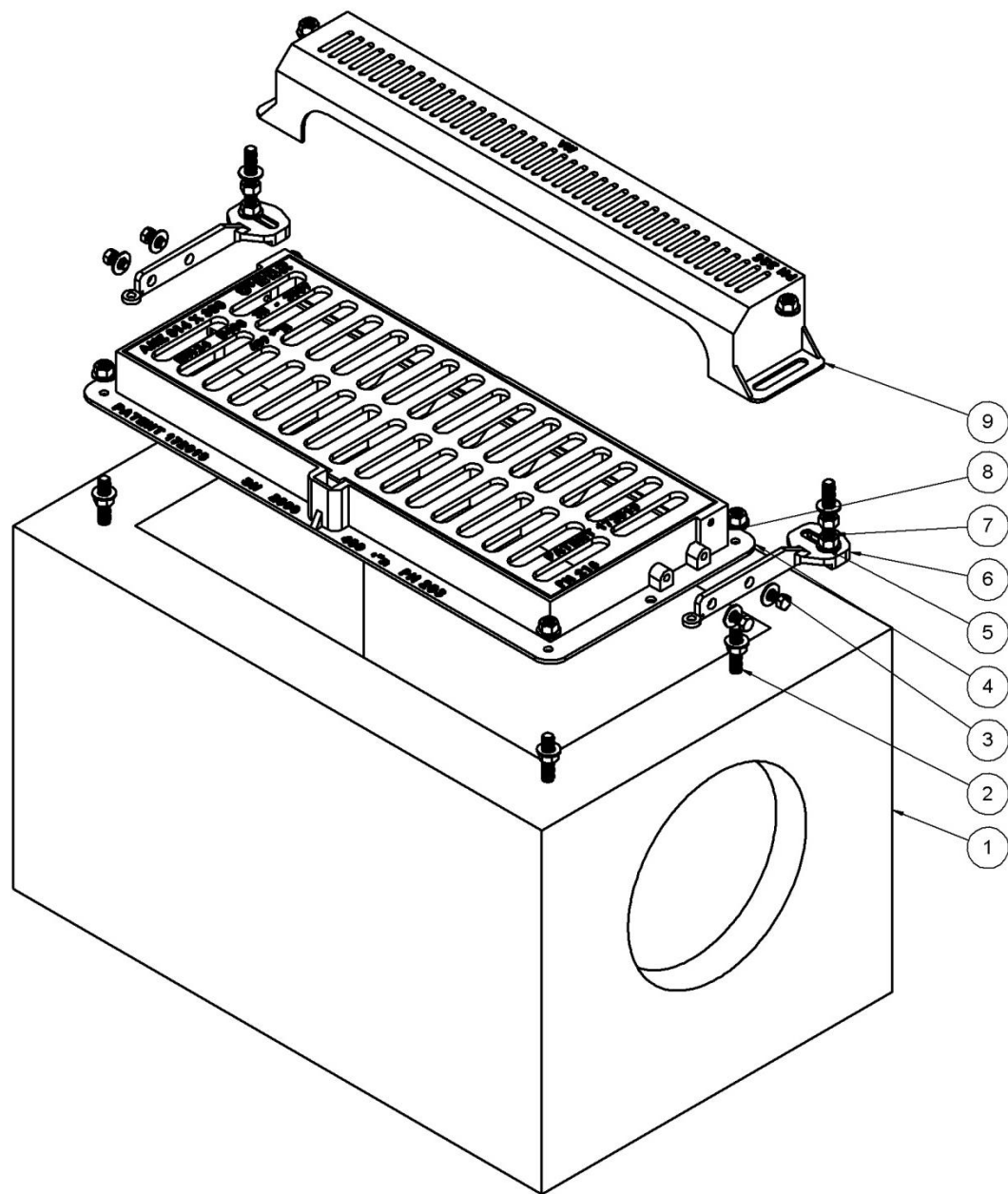
הידוק וחזקת של כל הברגים



פילוס ויישור לפי חוט סימון



יישום טיט/אספלט ומראה כללי



מס'	תיאור
1	קולטן
2	גוזזין
3	בורג קצר 1/2"
4	רשת
5	אום M12
6	מחבר פטנט
7	בורג ארוך 5/8"
8	דיסקה
9	אבן שפה