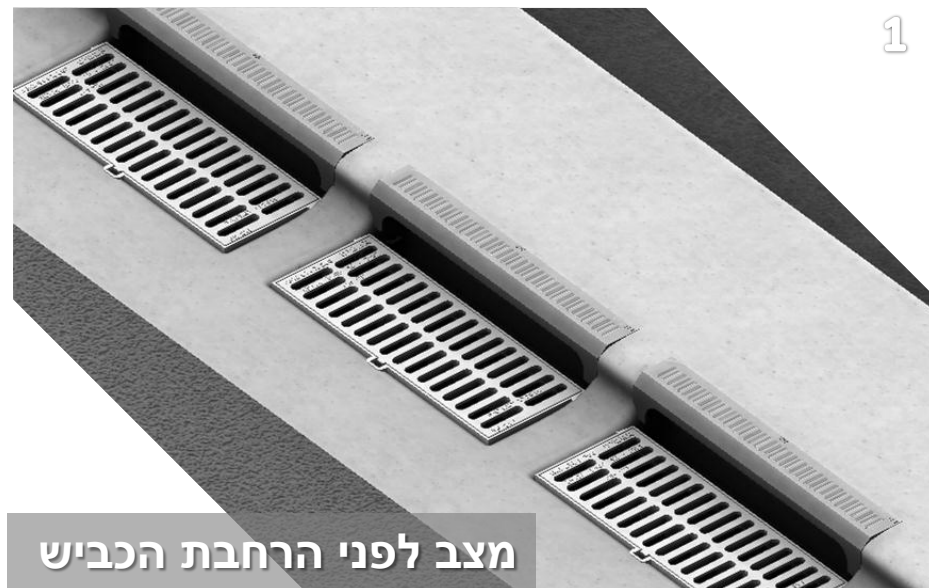
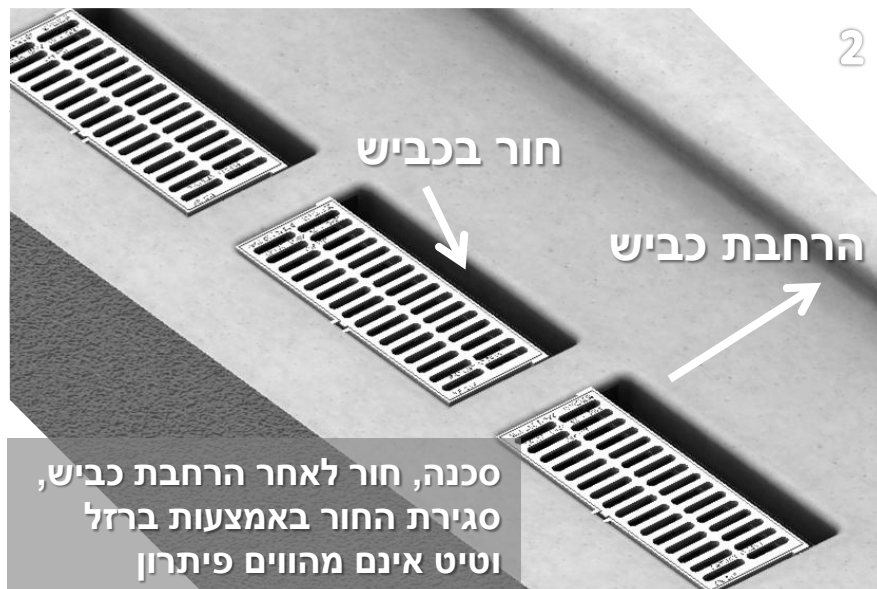


1



מצב לפני הרחבת הכביש

2

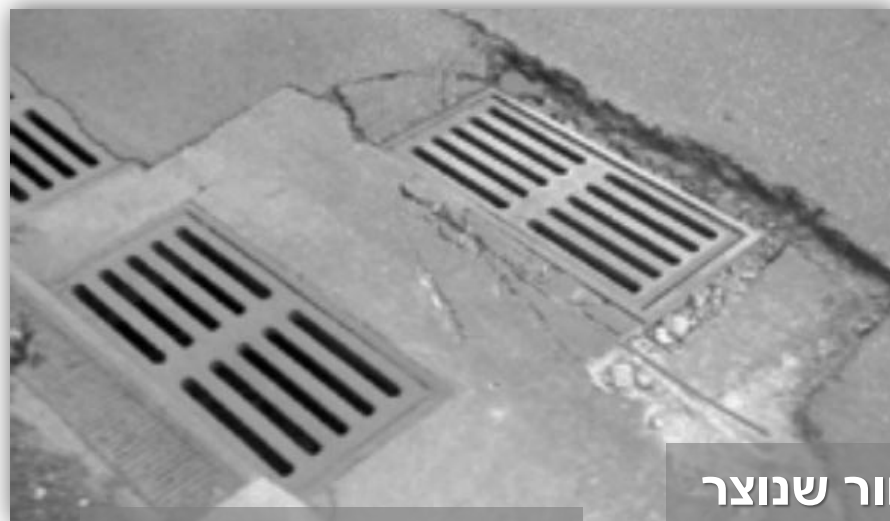


סכנה, חור לאחר הרחבת כביש,
סגירת החור באמצעות ברזל
וטיט אינם מהווים פיתרון

3



דוגמא למצב לאחר
תיקון בברזל וטיט



דוגמא למצב לאחר
תיקון בברזל וטיט

מילוי של החור שנוצר
בברזל ובטיט מהווה
מפגע בטיחותי, ומסכן
את משתמשי הכביש

