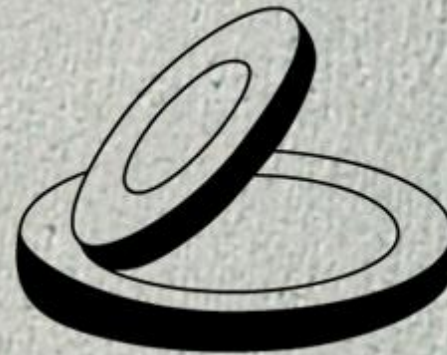


# גלם מוצרי בטון



גלם מוצרי בטון בע"מ נוסדה בשנת 1957, במשך חמישים שנות פעילות גלם נוטלת חלק נכבד באספקת מוצרי תשתית איכותיים מבטון ומיצקת לכל רחבי הארץ במחירים ללא תחרות.

לחברת "גלם" מוצרי בטון תקנים רבים לכלל מוצריה (EN 124) ובעלת מערכת ניהול איכות מאושרת לפי ת"י ISO - 9001.

בין מוצרינו ניתן למצוא מוצרים לתשתית ביוב ומים: תאי בקרה - חוליות, תחתיות, מכסים, תקרות, רשתות, אבני שפה, אבני אי, גומחות חשמל, אדניות, מוצרים משולבי פלסטיק ועוד.

ניתן להזמין מכסים מבטון בעלי סמלי עירייה ותשתית, כמו כן גם מכסי יצקת (ברזל בטון ברזל) בעלי סמלי עירייה ותשתית - פטנט ייחודי לגלם המשלב מכסה שנראה לכאורה כמכסה יצקת קומפלט, אך מכיל בתוכו בטון כלוא, דבר אשר מקשה על גנבי המתכות וכך הופך התכת מכסה זה ללא משתלמת עבור בעלי מפעלי המתכות.

# אבני שפה



## ● בעיות נפוצות

### ○ התנתקות אבן שפה

✦ עקב חיבור בעזרת טיט בלבד לתשתית המדרכה.

✦ ביצוע לקוי

✦ גניבה

### ○ שבר באבן שפה

✦ תכנון לקוי

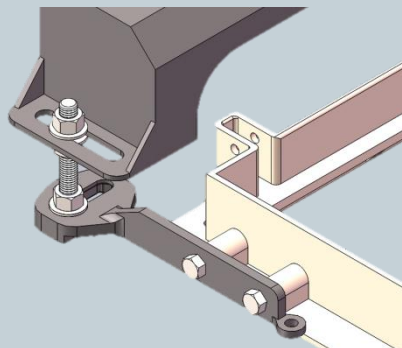
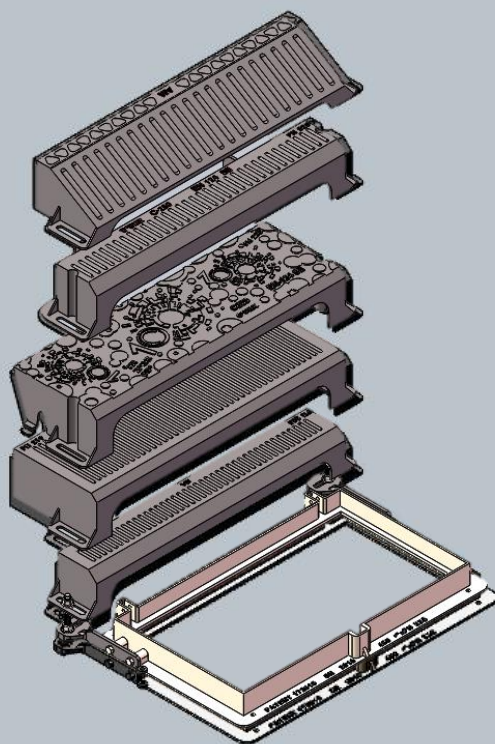
# אבני שפה



## ● פתרון – התנתקות אבן שפה

○ חיבור פטנט בין אבן השפה למסגרת הרשת.

- ✦ הפטנט אינו מסתמך על איכות וכמות טיט החיבור
- ✦ הפטנט מקל על התקנת אבן השפה על ידי מיקום מדויק של אבן השפה ביחס לרשת
- ✦ הפטנט מונע את אפשרות לגניבה על ידי חיבור קשיח של אבן השפה למסגרת באמצעות ברגים, חיבור זה אינו נגיש לאחר ישום טיט



# אבני שפה



● שבר אבן שפה

○ תכנון לקוי





# אבני שפה



## ● פתרון – שבר באבן שפה

- חיזוק אבני השפה על ידי צלעות פנימיות, צלעות אלו מעניקות החוזק הנדרש למניעת שבר וקריסה של אבני השפה.
- כול מוצרי אבני השפה עוברים בדיקות עומס לפי תקן.
- חברתנו הינה היחידה המספקת אבני שפה מחוזקים לפי תו תקן



# אבני שפה



● המגוון שלנו, אבני שפה



# רשתות



## ● בעיות נפוצות

○ שברים

✖ תכנון לקוי

✖ התקנה לקויה

○ גניבה



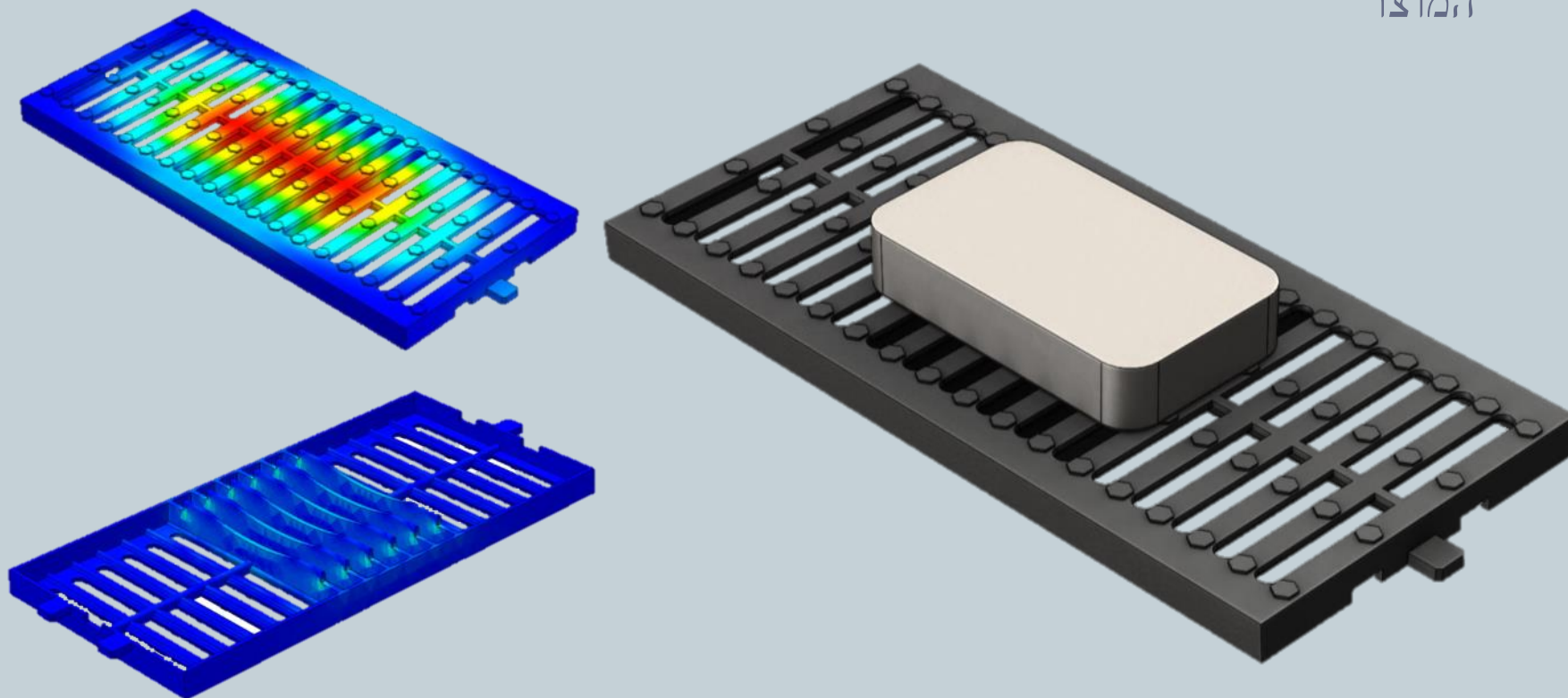


# רשתות



## ● פיתרון – שברים

○ כול מוצרי החברה מתוכננים לפי תקן, בראייה רחבה, לאחר ניתוח מלא של אנליזות המוצר





# רשתות



## ● פתרון – גניבה

○ תכנון רשת המחוברת למסגרת על ידי צירים

✦ הרשת ניתנת לפתיחה לשם תחזוקת הקולטן

✦ מנגנון אינטגרלי פשוט המובנה במסגרת

המאפשר פתיחה צירית

✦ מנגנון נעילה מיוחד שאינו מצריך

אבטחה באמצעות ברגים

✦ פתיחה פשוטה של הרשת



# רשתות



○ רשתות מחוזקות למניעת גניבות, ולעמידה לאורך שנים



# רשתות



● המגוון שלנו, רשתות מלבניות





# רשתות



● המגוון שלנו, רשתות עגולות

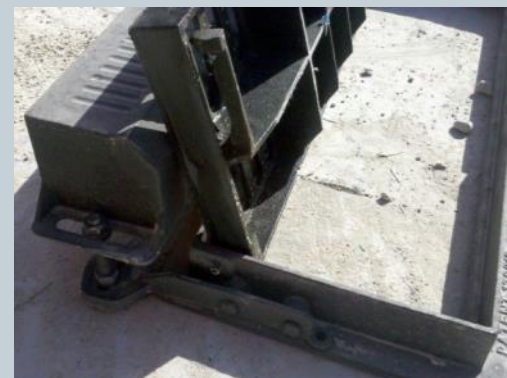




# שילוב אבן שפה ורשתות



## ● שילוב פיתרונות למוצר מנצה





הכנסת גוז'נים



קידוח 4 חורים



סימון לקידוח



כיוון ברגי חיבור אבן שפה



חיבור מחבר פטנט



פילוס לפי קו כביש והידוק ברגים עליונים



יישום טיט/בטון בחללים סביב הרשת ואבן שפה



הידוק וחיתוק של כל הברגים

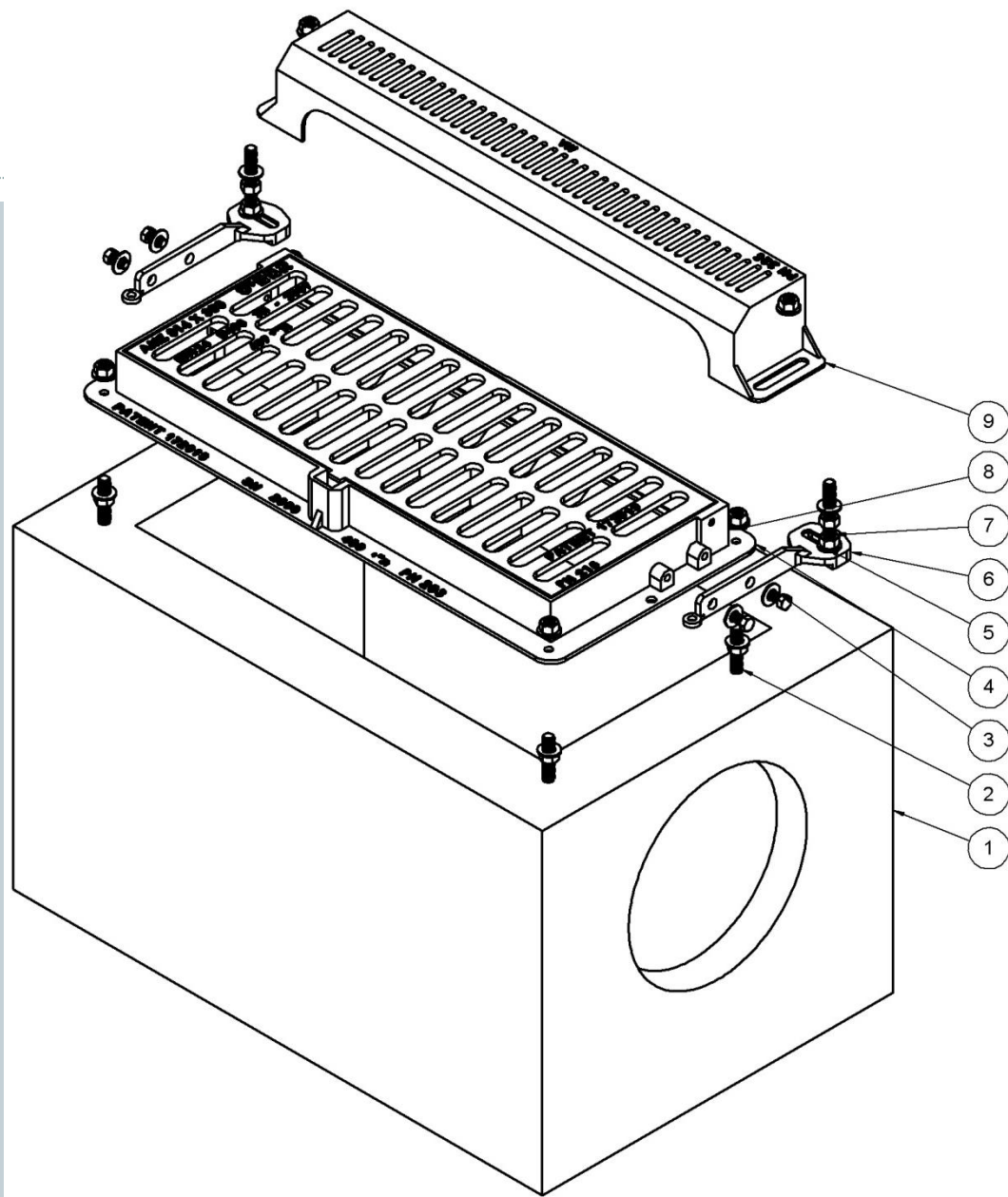


פילוס ויישור לפי חוט סימון



יישום טיט/אספלט ומראה כללי



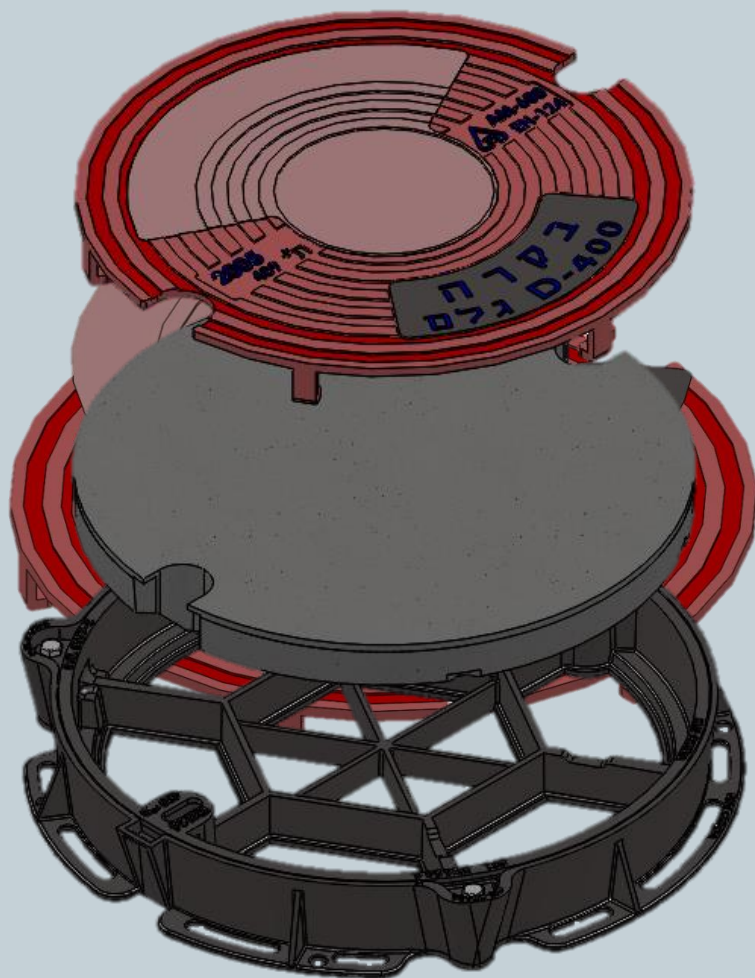


מס'	תיאור
1	קולטן
2	גוזזין
3	בורג קצר 1/2"
4	רשת
5	אום M12
6	מחבר פטנט
7	בורג ארוך 5/8"
8	דיסקה
9	אבן שפה





# מכסי 50 – 60 שקטים



## ● פיתוח מיכסים חדשים

### ○ מטרות בפיתוח

✦ מודולרים

✦ תיקונים

✦ שקטים

✦ גניבה

### ○ מודולרים

מכסי החברה מאפשרים התאמה לכול ייעוד המכסה, מערכת מודולרית זו, פותחה וגובשה כך שתאפשר התאמה מקסמיאלית לדרישת הלקוח, וקיצור זמני הספקה.

# מכסי 50 – 60 שקטים



## ○ תיקניים

כול מערכות המכסים מתוכננות ומבוקרות לפי תקן. מערכות המכסים עוברים אנליזה ואופטימיזציה להערכה ומציאת המוצר האופטימלי.

## ○ שקטים

מערכת מכסים שקטה מונעת את רעידות המכסים מעזרת משטחי פלסטיק וגומי וכך מצמצמת קריאות תחזוקה בתחום זה.

## ○ גניבה

מכסים 50-60 כיסוי בנוי משני שכבות יצקת ספרודאלית ובניהם שכבת ביטון. שיטה הופכת את המכסה חסר ערך לגנב.

